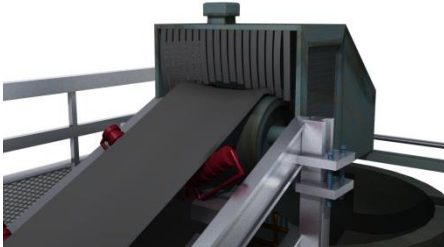


200 Mantenimiento

202 Mantenimiento de la Transmisión por Correa

- 202-01 Introducción al Mantenimiento de la Transmisión por Correa
- 202-02 Correas Trapezoidales
- 202-03 Transmisiones por Correa de Tracción Positiva
- 202-04 Mantenimiento de Poleas
- 202-05 Introducción a los Sistemas Transportadores
- 202-06 Diseño de Sistemas Transportadores
- 202-07 Inspección y Funcionamiento del Sistema de Cintas Transportadoras
- 202-08 Instalación y Reparación de Cintas Transportadoras



203 Mantenimiento de Cojinetes

- 203-01 Introducción a los Cojinetes
- 203-02 Cojinetes de Rodillos
- 203-03 Cojinetes Deslizantes
- 203-04 Instalación y Extracción de los Cojinetes
- 203-05 Juntas de Cojinete
- 203-06 Solución de Problemas en los Cojinetes

215 Selección y Mantenimiento de Válvulas

- 215-01 Introducción a las Válvulas y sus Componentes
- 215-02 Actuadores de Válvulas
- 215-03 Válvulas de Compuerta
- 215-04 Válvulas Esféricas
- 215-05 Válvulas de Mariposa
- 215-06 Válvulas de Bola
- 215-07 Válvulas de Retención
- 215-08 Válvulas de Aguja
- 215-09 Válvulas Macho
- 215-10 Válvulas de Diafragma
- 215-11 Válvulas de Pellizco
- 215-12 Válvulas de Seguridad y de Descarga
- 215-13 Válvulas de Solenoide
- 215-14 Posicionadores de Válvulas



225 Sistemas de Aire Comprimido

- 225-01 Sistemas de Aire Comprimido
- 225-02 Componentes de los Sistemas de Aire Comprimido
- 225-03 Compresores de Desplazamiento Positivo
- 225-04 Compresores Dinámicos

243 Hidráulica

- 243-01 Introducción a la Hidráulica
- 243-02 Sistemas Hidráulicos
- 243-03 Fluidos Hidráulicos



271 Vibración

- 271-01 Introducción a la Vibración
- 271-02 Causas y Características de la Vibración
- 271-03 Técnicas Básicas para solucionar Problemas de Vibración
- 271-04 Programa de Vibración en la Planta

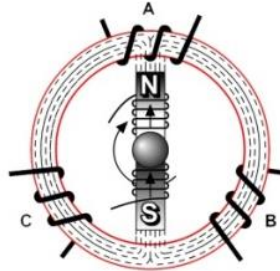
400 Electricidad

401 Corriente Continua (CC)

- 401-01 Teoría de Electrones
- 401-02 Explicación del Magnetismo y el Electromagnetismo
- 401-03 La Ley de Ohm y de Kirchoff en Relación con los Circuitos de CC
- 401-04 Evaluación del Rendimiento de Circuitos de CC en Serie y en Paralelo
- 401-05 Determinar las Salidas de Circuitos Desde Entradas Específicas

402 Corriente Alterna (CA)

- 402-01 Introducción a la Corriente Alterna
- 402-02 La Ley de Ohm y de Kirchoff en Relación con los Circuitos de CA
- 402-03 Inductancia en Circuitos de CA
- 402-04 Capacitancia en Circuitos de CA
- 402-05 Impedancia en Circuitos de CA
- 402-06 Potencia de CA



405 Calidad de la Energía

- 405-01 Calidad de la Energía

409 Motores Industriales

- 409-01 Motores de Inducción de CA
- 409-02 Generadores de CA
- 409-03 Teoría de Motores de Inducción de CA
- 409-04 Solución de Problemas en Motores de Inducción de CA
- 409-05 Mantenimiento de Motores de Inducción de CA
- 409-06 Revisión de Motores de Inducción
- 409-07 Sistemas Generadores
- 409-08 Revisión de Generadores
- 409-09 Motores y Generadores de CC
- 409-10 Solución de Problemas y Mantenimiento de Motores y Generadores de CC



411 Control de Motores

- 411-01 Introducción a los Controles de Motores
- 411-02 Protección de Motores y Diagnóstico de Fallas
- 411-03 Solución de Problemas en el Control de Motores

413 Variadores de CA

- 413-01 Información General sobre Variadores de CA

415 Transformadores

- 415-01 Funcionamiento y Teoría Básica sobre Transformadores
- 415-02 Diseño y Componentes de Transformadores
- 415-03 Conexiones de Transformadores
- 415-04 Transformadores Especiales

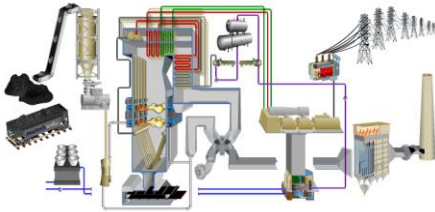
417 Mantenimiento de Aparatos de Conmutación y Distribución

- 417-01 Aparatos de Conmutación y Distribución
- 417-02 Interruptores de Bajo Voltaje

418 Protección Eléctrica y Conexión a Tierra

- 418-01 Fallas Eléctricas y Gamas de Corriente
- 418-02 Protección Contra Sobretensión, Fusibles e Interruptores
- 418-03 Relés de Protección
- 418-04 Protección de Transformadores, Generadores y Motores
- 418-05 Conexión y Puesta a Tierra

500 Sistemas Generadores de Energía y Operaciones



501 Generación de Energía

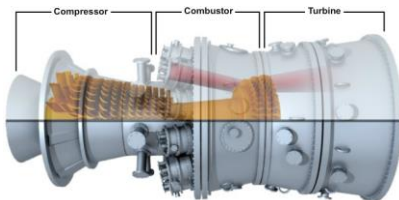
- 501-01 Conversión de Energía
- 501-02 Información Básica sobre Sistemas de Turbinas
- 501-03 Información General sobre Componentes del Sistema de Combustión
- 501-04 Información General sobre Ciclos de Vapor y de Agua en Calderas
- 501-05 Información General sobre Generadores

531 Calderas Alimentadas con Hidrocarburos

- 531-01 Teoría de la Combustión

581 Funcionamiento de las Plantas Alimentadas por Diésel

- 581-01 Motores Diésel para la Generación de Energía
- 581-02 Sistemas de Soporte para Motores Diésel
- 581-03 Generación de Energía Alimentada por Diésel
- 581-04 Funcionamiento de las Plantas Alimentadas por Diésel
- 581-05 Sistemas de Control y Dispositivos de Protección para Plantas Alimentadas por Diésel
- 581-06 Mantenimiento de Rutina para Plantas Alimentadas por Diésel



582 Funcionamiento de una Planta Generadora de Ciclo Combinado

- 582-01 Planta Generadora de Ciclo Combinado
- 582-02 Componentes de Plantas Generadoras de Ciclo Combinado

600 Instrumentación

603 Variables de Control de Procesos

- 603-01 Información General sobre Instrumentación y Controles
- 603-02 Principios de Temperatura
- 603-03 Principios de Presión
- 603-04 Principios de Nivel
- 603-05 Principios de Flujo
- 603-06 Instrumentos de Temperatura
- 603-07 Dispositivos de Medición de Presión
- 603-08 Dispositivos de Medición de Nivel
- 603-09 Dispositivos de Medición de Flujo
- 603-15 Dispositivos de Medición de Peso



605 Equipo de Prueba

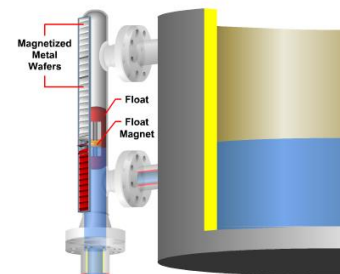
- 605-01 Multímetros
- 605-02 Osciloscopios
- 605-03 Fuentes de Alimentación
- 605-04 Generadores de Señales
- 605-05 Termómetros y Calibradores
- 605-06 Manómetros
- 605-07 Calibradores de Presión y Vacío
- 605-08 Megaohmímetros

607 Analizadores

- 607-01 Instrumentos Analíticos
- 607-02 Introducción a las Pruebas Analíticas

609 Calibración y Solución de Problemas

- 609-01 Información General sobre Calibración, Parte 1
- 609-02 Información General sobre Calibración, Parte 2
- 609-03 Introducción a la Solución de Problemas
- 609-04 Solución de Problemas de Instrumentos



613 Control Automatizado

- 613-01 Introducción al Control Automatizado
- 613-02 Sistema de Control Neumático y Electrónico
- 613-03 Introducción a Interruptores



621 Controladores Lógicos Programables

- 621-01 Introducción a los Controladores Lógicos Programables (PLC)
- 621-02 Procesamiento de Entrada/salida (E/S)
- 621-03 Entradas y Salidas
- 621-04 Instrucciones de Programación de PLC (Controladores Lógicos Programables), Parte 1
- 621-05 Instrucciones de Programación de PLC (Controladores Lógicos Programables), Parte 2

700 Sistemas de procesos y operaciones

711 Destilación

- 711-01* Introducción a la destilación
- 711-02* Funcionamiento de una columna de destilación

713 Separadores de Procesos

- 713-01* Introducción a los separadores de procesamiento

715 Reactores de Procesos

- 715-01* Introducción a reactores de proceso

717 Reforma y Síntesis

- 717-01* Introducción a la reformado de nafta

719 Sistemas de Seguridad de Procesos

- 719-01* Sistemas e instrumentación de alarmas de seguridad
- 719-02* Sistemas de seguridad para evitar la sobrepresión

721 Sistemas de Utilidad de Procesos

- 721-01* Sistemas de servicios del proceso, Parte 1
- 721-02* Sistemas de servicios del proceso, Parte 2

725 Proceso de Muestreo y Verificación

- 725-01* Principios y métodos de muestreo

* Cursos en HTML5